

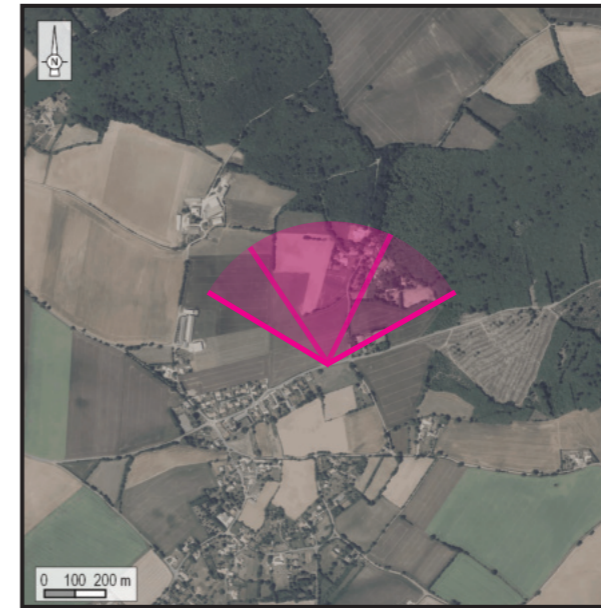
Vue 31 : Prise de vue depuis une route communale située au nord du noyau est du village de Chail

Enjeux : Relations avec les structures paysagères / lieux de vie

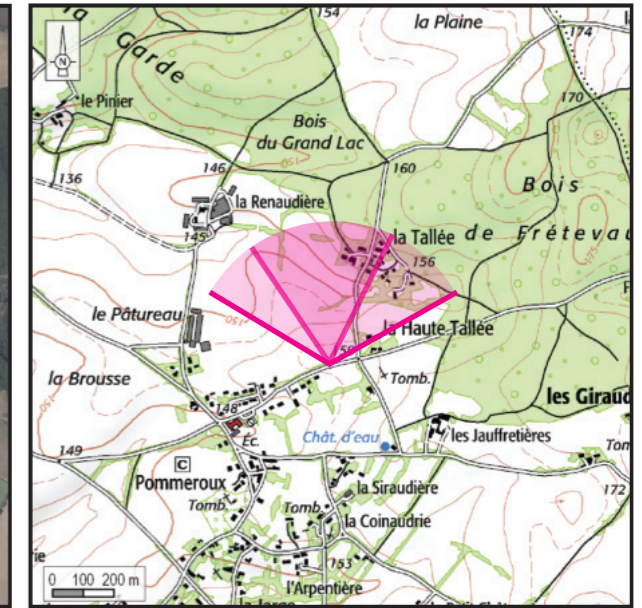
En limite nord du noyau est du village de Chail, une route communale permet une vue d'ensemble en direction du nord. Le projet de la Foye est visible sur environ 200 mètres, le long de cette voie d'accès. La partie inférieure des éoliennes est cependant masquée par le bois de Fréteveau proche. Les pales d'éoliennes en mouvement émergent au-dessus de cet ensemble mais la végétation vient encore atténuer leur perception. La dimension des pales tranche avec celle d'un corps de ferme visible au second plan.

L'impact est faible.

Localisation de la prise de vue



Orthophotographie 1 / 25 000



Fond IGN 1 / 25 000

Vue panoramique de l'état initial (angle de vue 120°)



Informations sur la vue
Coordonnées Lambert II étendu : 414251,7 / 2137128,7
Date et heure de la prise de vue : 15/02/2019 à 16:17
Focale : 52 mm, équivalent 24 x 36
Azimut vue réaliste : 356°
Angle visuel du parc : 8,3°
Eolienne la plus proche : E3, à 2 763 m

Vue panoramique noir et blanc avec esquisse du projet (angle de vue 120°)

